

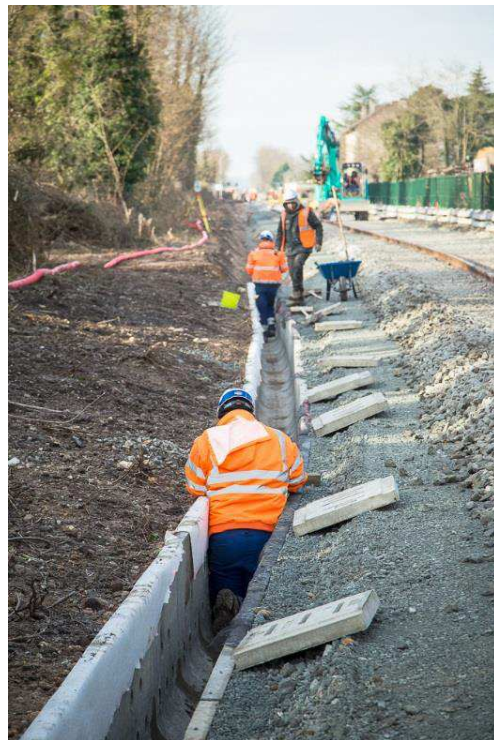
1 – Avancement des travaux

Les travaux connexes – phase 1

Les travaux préalables à l'arrivée de la suite rapide se sont déroulés conformément au planning prévisionnel. Seuls quelques travaux de finition sont reportés post suite rapide, sans conséquence sur le planning de l'opération.



Terrassements – Réfection de la plateforme



Pose de fossés et caniveaux



Déchargement des longs rails soudés



Travaux de voie en gare de Bergerac

Les travaux en suite rapide – phase 2

Au 4 avril 2019, l'avancement de la suite rapide est conforme à l'avancement prévisionnel, avec une très légère avance, qui pourra se révéler utile pour la suite.



Chaque soir, les différents éléments de la suite rapide retournent sur la base de travaux de Coutras et de la Ballastière, où leur maintenance est assurée.

Les vieilles traverses y sont déchargées et triées, ainsi que le vieux ballast qui est criblé pour en réutiliser une partie.

Le rechargement des trains en traverses neuves et futur ballast est effectué.



Maintenance engins



Déchargement vieux rail



Tri des vieilles traverses (bois / béton)



Rechargement en traverses neuves